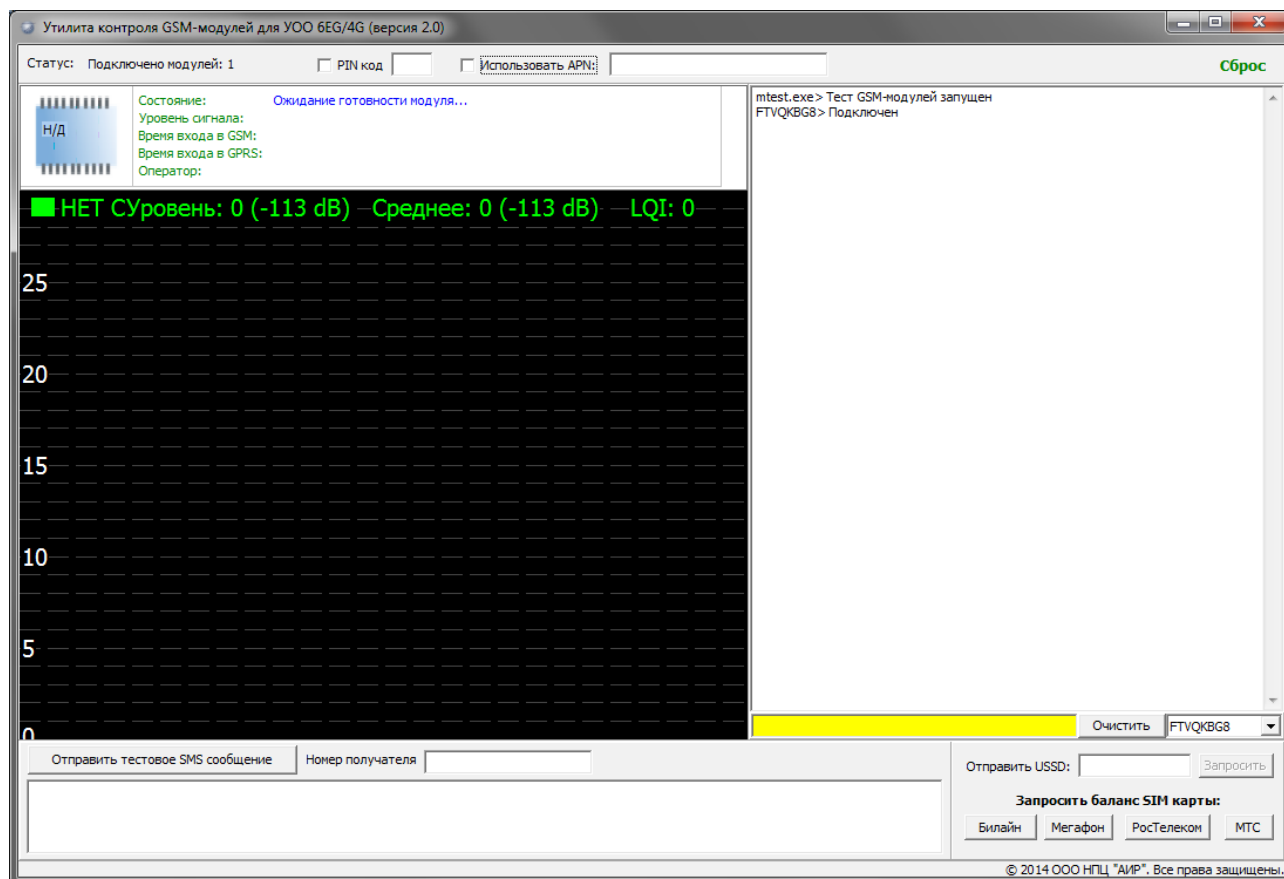


Утилита контроля GSM- модулей для YOO 6EG/6G/4G

Данная утилита служит для контроля уровня сигнала на приемнике GSM модулей, а так же проверки баланса SIM карт.



Программа связывается с GSM модулем напрямую, с помощью кабеля FTDI. После запуска программы автоматически запускается цикл опроса GSM модуля, в ходе которого производится регистрация в GSM и подключение к сети интернет.

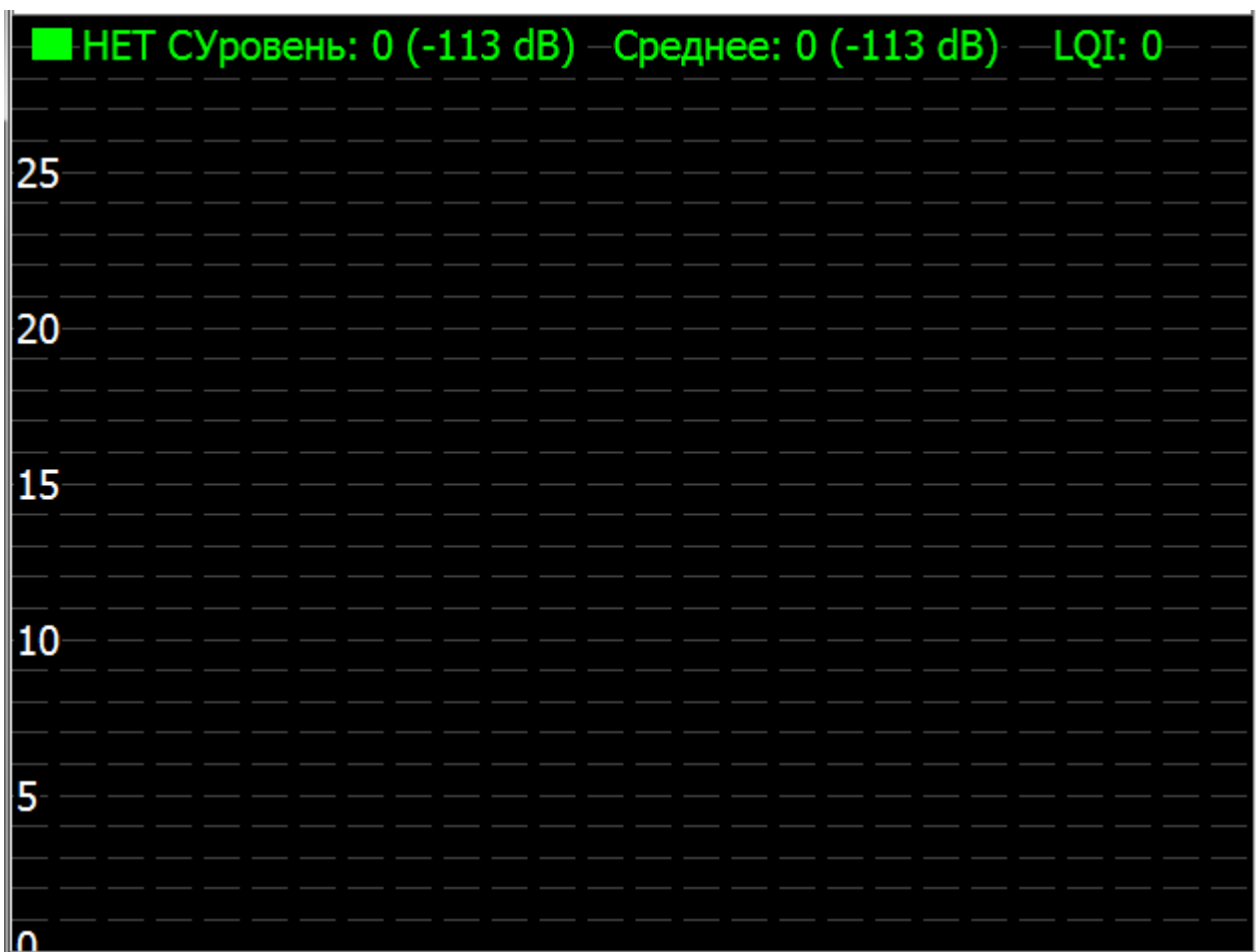
На вкладке Состояние отображаются данные, полученные при инициализации модуля:

- Наличие регистрации в сети GSM
- Статус получения услуги GPRS
- IP адрес, выданный модулю оператором при подключении к сети
- Время входа в сеть GSM и время получения контекста GPRS
 - * Данное время отсчитывается с момента старта инициализации модуля, т. е. После запуска программы или после нажатия кнопки Сброс. Таким образом можно приблизительно оценить время полной готовности модуля передернув питание YOO и нажав на кнопку Сброс.
- Название оператора связи

В случае использования нестандартного адреса APN (например при использовании VPN), следует ввести его в поле APN и поставить галочку [Использовать APN](#).

Кнопка Сброс служит для перезапуска процедуры инициализации GSM модуля.

График уровня сигнала



Данная вкладка позволяет наглядно оценить значение уровня сигнала на входе модуля GSM в течении времени. График сигнала может быть также полезен для определения зон с недостаточным уровнем приема при установке антен.

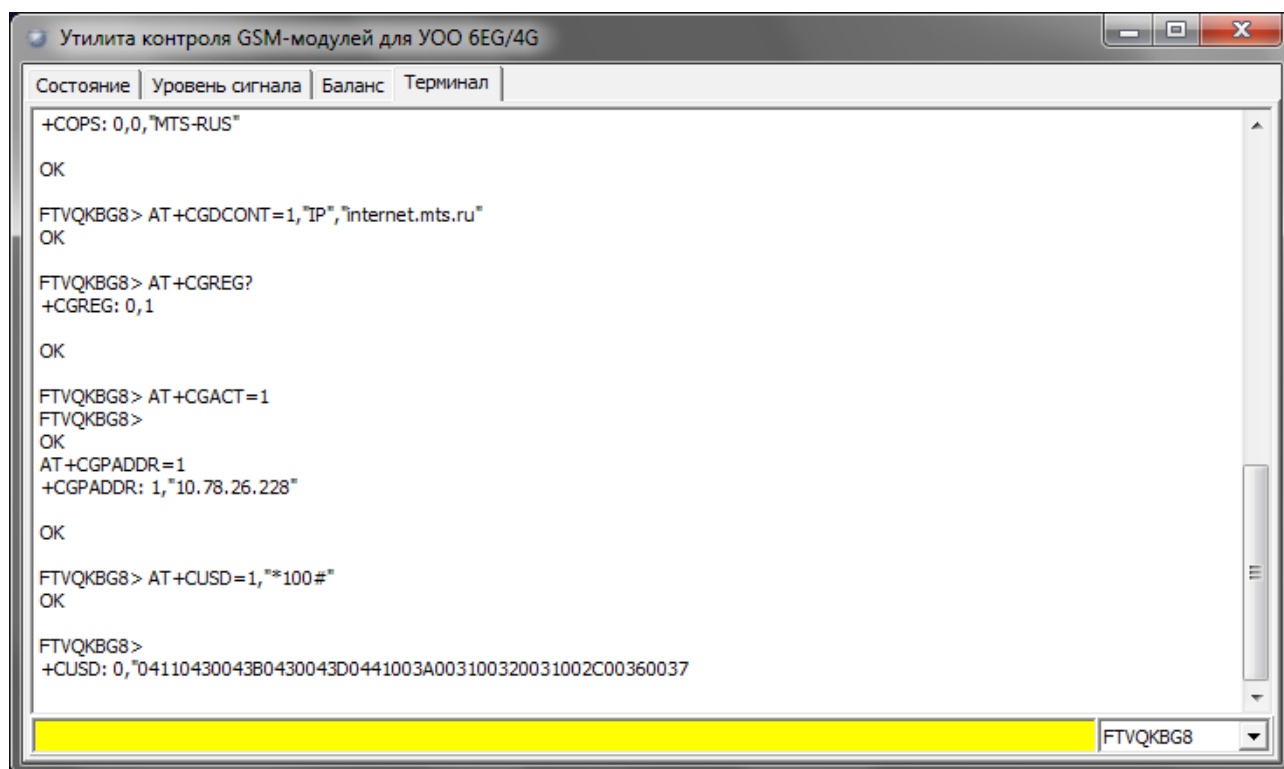
Проверка баланса и отправка SMS

Отправить тестовое SMS сообщение	Номер получателя <input type="text"/>	Отправить USSD: <input type="text"/>	Запросить
<div></div>		Запросить баланс SIM карты:	
		Билайн	Мегафон
© 2014 ООО НПЦ "АИР". Все права защищены.			

Чтобы проверить баланс на SIM-карте, следует нажать кнопку с названием оператора. Для других операторов или запросов, здесь же можно указать произвольный код USSD запроса и нажать кнопку [Запросить](#).

Для отправки тестового SMS сообщения нужно ввести номер получателя и нажать кнопку [Отправить SMS сообщение](#)

Терминал



На данной вкладке подробно отображается диалог между утилитой и модулем GSM. Кроме того здесь есть возможность отправки произвольной AT команды модулю. Для этого необходимо установить курсор мыши в желтое поле ввода, набрать команду и нажать Enter.